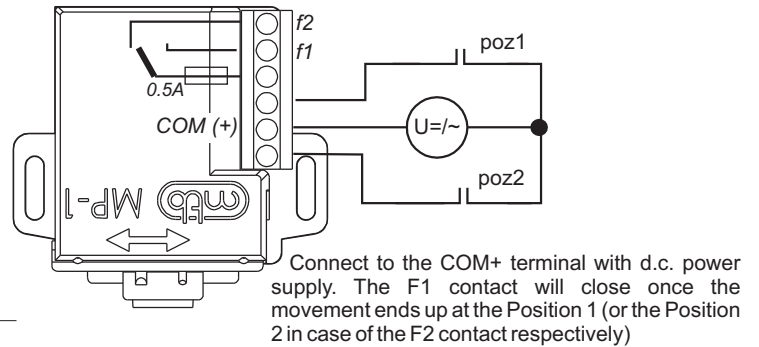
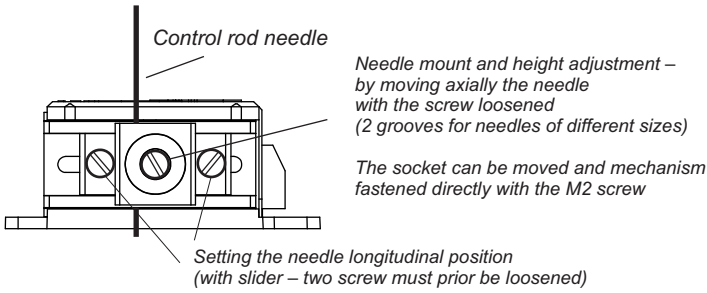
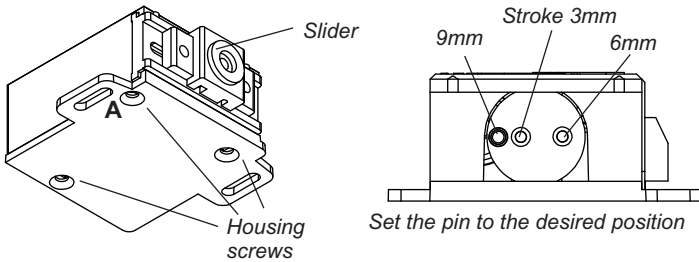


MP1 Model railway motor switch

The motor switch is used for electric operation of the two-position mechanisms in models, such as turnout points or mechanical signals and barriers. The travel distance can be set in three steps, 3 mm, 6mm and 9mm see the illustration. Both d.c. and a.c. power supplies are suitable, with a current consumption approx 150 mA during motion. The mechanism has an end of travel detection switch, i.e. the control voltage can be applied permanently, to be disconnected automatically once a respective position is reached and the motion stops. For accessory and frog control purposes, there is a 1-amp switch SPDT contact with resettable thermal protection fuse set to 0.5A short-circuit protection on the point frog.



How to change the distance of travel



- steps
- Unscrew 3 screws on the housing bottom
 - Remove the slider assembly
 - Set the pin to a desired position
 - Reassemble the set and fit the housing. Carefully retighten screws. The switches must get in contact with cams, but beware of plastic parts while retightening. Excessive effort might cause damage to them; try with the screw A first.

Model repairs

The warranty is applicable to defects in manufacture only. The product is intended for use at your home only in models, not within commercial or industrial applications. Warranty repairs can be claimed with the manufacturer and/or through a vendor. For contact details visit www.mtb-model.com. Return the product to a electro-wastes collecting point at the end of its life! Manufacturer: MTB, Segala group s.r.o. Prague 10



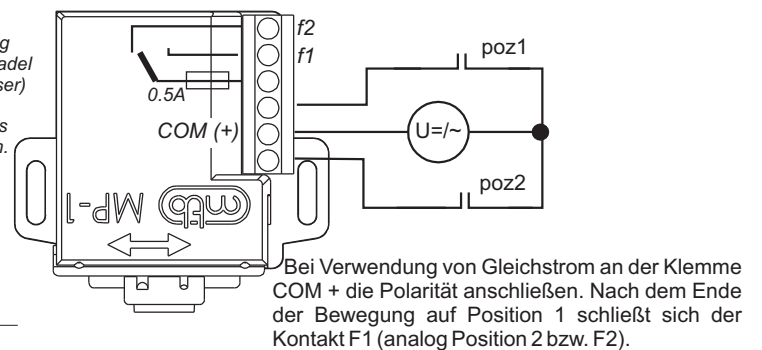
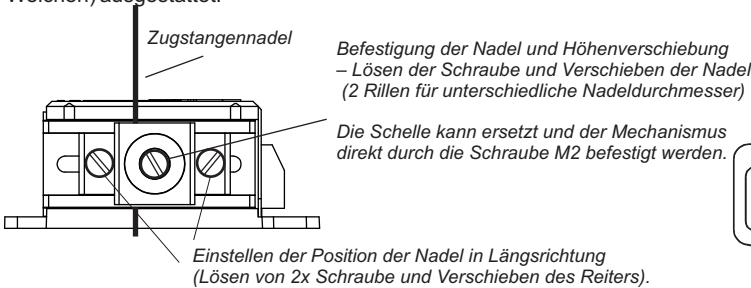
0508131115
MP1_EN v1.0

Motorischer Weichenantrieb für die Modelleisenbahn MP1 **mtb** www.mtb-model.com

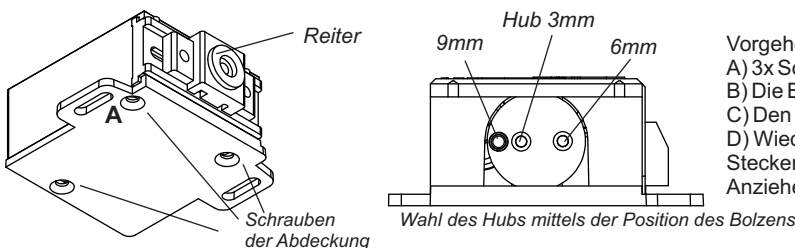
Der Weichenantrieb dient zur elektrischen Steuerung von Ein-Aus-Mechanismen in Modellen, typisch Weichen oder mechanische Signale oder Schranken. Der Hub wird in drei Stufen 3, 6 und 9 mm eingestellt – siehe Zeichnung.

Die Spannungsversorgung ist Gleich- und Wechselstrom 8 – 16 V, Stromaufnahme ca. 150 mA beim Lauf. Der Mechanismus ist mit Endlagenschaltern ausgestattet, d.h. Steuerungsspannung kann dauerhaft angeschlossen sein, nach dem Erreichen der betreffenden Lage werden die Stromaufnahme und die Bewegung automatisch getrennt.

Für Hilfszwecke ist er mit einem Wechselkontakt 1 A, mit Wärmeschutz durch eine Sicherung 0.5 A (Schutz vor Kurzschluss auf dem Herzstück der Weichen) ausgestattet.



Änderung des Hubs der Bewegung



- Vorgehen
- 3x Schraube der unteren Abdeckung lösen.
 - Die Baugruppe des Reiters herausnehmen.
 - Den Bolzen des Mitnehmers in die gewünschte Position versetzen.
 - Wieder einsetzen und abdecken. Die Schrauben sorgfältig anziehen, damit die Stecker in den Nocken aufliegen, aber die Kunststoffteile nicht durch zu starkes Anziehen beschädigen. An der mit A bezeichneten Schraube ausprobieren.

Reparaturen des Modells

Die Garantie bezieht sich nur auf Produktionsfehler. Nur zur häuslichen Verwendung in Modellen, nicht für kommerzielle oder gewerbliche Applikationen bestimmt. Garantiereparaturen stellt der Hersteller ggf. mittels des Verkäufers sicher. Kontaktangaben sind unter www.mtb-model.com. Geben Sie das Produkt nach Ablauf der Lebensdauer in Sammelstellen für Elektroschrott ab! Hersteller: MTB, Segala group s.r.o. Praha 10



0508131115
MP1_DE v1.0

Motorický přestavník pro modelovou železnici MP1

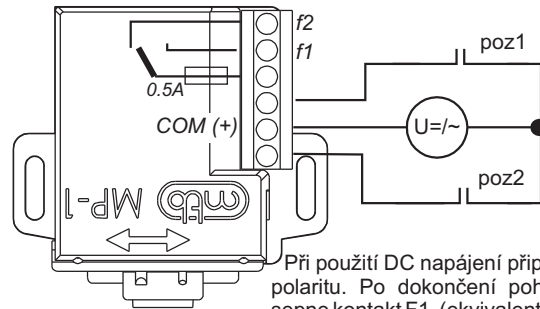
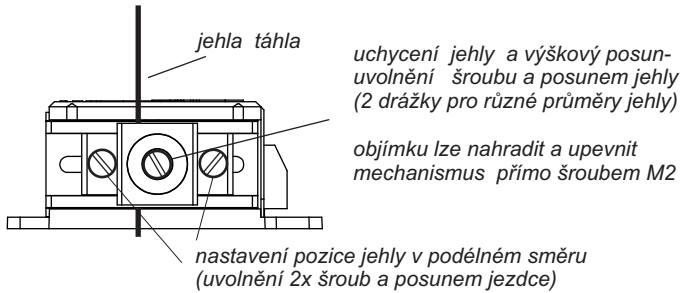


www.mtb-model.com

Přestavník slouží pro elektrické ovládání dvoupolohových mechanismů v modelech, typicky výhybky či mechanická návěstidla a závory. Zdvih se nastavuje ve třech stupních 3, 6 a 9 mm - viz nákres.

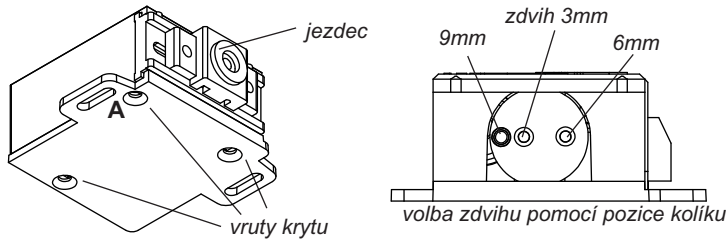
Napájení je stejnosměrné i střídavé 8-16V, odběr cca 150mA při chodu. Mechanismus je vybaven koncovými spínači polohy, tj ovladací napájení může být připojeno trvale, po dojezdu do příslušné polohy se odběr proudu a pohyb samočinně odpojí.

Pro pomocné účely je vybaven přepínacím kontaktem 1A, s ochranou tepelnou pojistkou 0.5A (ochrana zkratu na srdcovce výhybek)



Při použití DC napájení připojit na svorku COM + polaritu. Po dokončení pohybu na pozici 1 se sepne kontakt F1, (ekvivalentně pozice 2 resp F2)

Změna zdvihu pohybu



postup

- odšroubovat 3x vřut dolního krytu
- vyjmout sestavu jezdce
- přesunout kolík unašeče do požadované pozice
- zpět složit a zakrytovat. Pečlivě dotáhnout vřuty aby dolehly spínače na vačky, ale nepoškodit plastové díly přílišným utažením, vyzkoušet na vřutu ozn **A**.

Opravy modelu

Záruka se vztahuje jen na výrobní vady. Je určeno jen k domácímu použití v modelech, ne komerčním a průmyslovým aplikacím. Záruční opravy zajišťuje výrobce resp. prostřednictvím prodejce. Kontaktní údaje jsou na www.mtb-model.com. Po ukončení životnosti výrobek odevzdejte do sběren elektroodpadu! výrobce: MTB, Segala group s.r.o Praha 10



0508131115
MP1_CZ v1.0