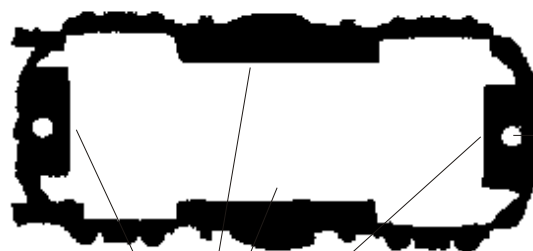
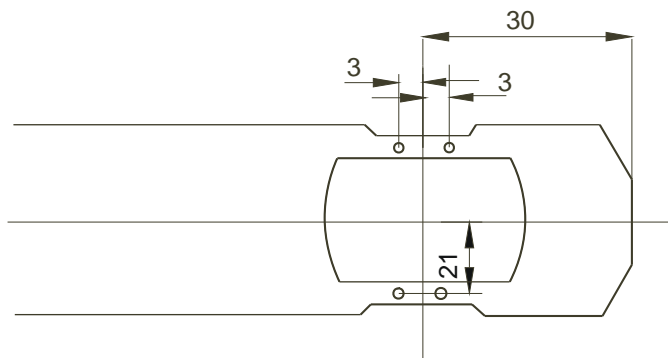


Umbauanleitung mtr u 13007 Antrieb zu LIMA SBB RBe 4/4 neue Version

1. Gehäuse demontieren
2. Motor lösen und ausbauen
3. beide Drehgestelle ausbauen
4. bei einem Drehgestell alle Zahnräder ausbauen
(bei der Wechselstrom Version muss das Drehgestell mit Schleifer bearbeitet werden)
5. bearbeitetes Drehgestell wieder im Chassis montieren
6. 4 Löcher bohren (1.3mm) und Gewinde schneiden (M 1.6) nach Plan
7. Motorendrehgestell von unten in das Chassis einschieben und mit den beiden Halterungen im Chassis verschrauben
8. Drehgestellblende zu neuem Drehgestell nach Plan bearbeiten und montieren
9. Motorendrehgestell neu verdrahten
10. Probelauf - Achtung auf Fahrriichtung
11. Gehäuse montieren



Loch 2.1mm bohren

ausschneiden